



Cymru Greadigol
Creative Wales

Cofrestrwch
eich eiddo
fel lleoliad
ffilm posibl

creadigol.cymru

FFILM POSIBL

Mae Sgrîn Cymru, gwasanaeth cefnogi cynhyrchu Cymru gyfan yn rhan o dîm Cymru Greadigol. Mae ein harbenigwyr yn cynnig cefnogaeth ymarferol a rhad ac am ddim i bob math o gynyrchiadau ffilm a theledu ledled Cymru. Rydym wedi cynorthwyo miloedd o gynyrchiadau yn y gorffennol, o sioeau teledu poblogaidd fel *Sex Education*, *Doctor Who* a *Sherlock* i ffilmiau nodwedd mawr fel *Harry Potter and the Deathly Hallows* a *Snow White and the Huntsman*.



Coridor Abaty Glyn y Groes/Abaty Glyn y Groes

Cofrestrwch eich eiddo fel lleoliad ffilm posibl

Sut mae rhaglenni teledu a ffilmiau yn dod o hyd i leoliad?

Fel arfer mae Rheolwyr Lleoliad yn cael eu cyflogi gan gwmnïau cynhyrchu i ddod o hyd i leoliadau ar gyfer hysbysebion, dramâu teledu neu ffilmiau nodwedd. Rydym yn darparu mynediad i'n cronfa ddata helaeth o leoliadau ar-lein er mwyn iddynt weld pa fathau o leoliadau sydd ar gael yma yng Nghymru. Mae'r rhan fwyaf o chwilio lleoliad yn dechrau gyda chwiliad llyfrgell sy'n gwneud dod o hyd i leoliad yn gyflymach ac yn haws i bawb sy'n cymryd rhan. Rydym yn adeiladu ar ein cronfa ddata yn gyson ac rydym bob amser yn chwilio am eiddo newydd i gofrestru.

Beth yw'r lleoliadau?

Gellir defnyddio unrhyw beth ac unrhyw le fel lleoliad; Mae'r ymholiadau a dderbyniwn mor amrywiol â'n tirwedd. Mae cwmnïau cynhyrchu yn gofyn am bob math o bethau, o fythynnod bach, anghysbell i gestyll ysblennydd a ffatrïoedd gwasgarog.

A yw fy eiddo yn addas?

Yn amlwg mae yna bethau ymarferol i'w hystyried; Mae hyd yn oed criwiau bach angen lle i weithio ynddo felly po fwyaf eich ystafelloedd y gorau. Fodd bynnag, peidiwch â digalonni os oes gennych eiddo llai, yn aml gall y rhain barhau i weithio ar gyfer lluniau llonydd neu hysbysebion. Gall parcio fod yn fater allweddol. Bydd angen lle gerllaw ar y cynhyrchiad i barcio eu cerbydau er mwyn cael mynediad at offer (goleuadau neu generaduron ac ati) a dydych chi ddim eisiau cythruddo eich cymdogion!



Ystafell wely yn Fferm Treberfedd, Canolbarth Cymru

Beth sy'n digwydd os byddaf yn cofrestru?

Os ydych yn cofrestru ar ein cronfa ddata, rydych yn penderfynu a hoffech i gwmni cynhyrchu ddefnyddio'r tu mewn, y tu allan neu'r cyfan o'ch eiddo. Ar ôl i ni gael eich manylion, gellir ystyried eich eiddo os yw'n cyfateb i ymholiad. Os yw eich eiddo yn addas, byddwn yn anfon ffotograffau ohono a rhywfaint o wybodaeth sylfaenol at yr ymholwr. Os ydyn nhw'n hoffi'r hyn maen nhw'n ei weld, byddwn wedyn yn trosglwyddo'ch manylion i'r cwmni cynhyrchu (neu'r Rheolwr Lleoliad sy'n gweithio ar eu rhan) iddyn nhw gysylltu â chi'n uniongyrchol a gallwch wedyn gael gwybod mwy am y cynnig a gweld a oes gennych ddiddordeb.

Pam ddylwn i ystyried cofrestru?

Gall defnyddio eich cartref neu eiddo busnes fod yn brofiad cyffrous a phroffidiol, unwaith y deellir cwmpas y cynhyrchiad a'r broses dan sylw. Os cewch eich dewis, mae'n gyfle gwyh i weld eich eiddo ar y sgrin a dydych byth yn gwybod, fe allech weld enwogion yn eich cartref!

Hefyd, pan fydd cwmni cynhyrchu yn ffilmio mewn lleoliad byddant fel arfer yn talu ffi cyfleuster. Mae'r swm yn dibynnu ar sawl ffactor, fel cyllideb gyffredinol y cynhyrchiad, am faint o amser fyddant yn defnyddio'r eiddo a faint o darfu fydd y ffilmio yn ei achosi. Er enghraifft, os ydynt am ddefnyddio'r tŷ cyfan, trafodwch sut y byddwch chi a'ch teulu'n cael llety yn ystod y ffilmio a'r costau byw a allai godi. Bydd rhai cynyrchiadau cyllideb is neu ffilmiau byr ond yn gallu talu symiau bach tra gall hysbysebion neu ffilmiau nodweddd gyda chyllidebau mwy gynnis llawer mwy.

Sut alla i gofrestru?

Gallwch gofrestru'n uniongyrchol ar ein gwefan a hefyd ychwanegu eich lluniau eich hun. Fel arall, gallwch gysylltu â Sgrîn Cymru i fynegi eich diddordeb, a gallwn siarad drwy'r broses. Mae'n wasanaeth rhad ac am ddim. Byddwch yn dawel eich meddwl nad ydym byth yn cyhoeddi manylion cyswllt perchnogion eiddo nac union lleoliad eiddo preifat ar ein gwefan.

...profiad
cyffrous a
phroffidiol

Ffotograffau Lleoliad

Yn ddelfrydol, hoffem ddetholiad da o ddelweddau digidol clir a gymerwyd y tu mewn a'r tu allan i'ch eiddo sy'n rhoi trosolwg cyffredinol i reolwyr lleoliad. Os yw wrth ymyl prif ffordd er enghraifft, byddai'n ddefnyddiol dangos hyn yn un o'r lluniau. Os oes gennych unrhyw nodweddion diddorol fel seler fawr neu ardd, byddai delweddau o hyn hefyd o fudd. Mae'n ddefnyddiol cael lluniau eang o'r prif ystafelloedd derbyn (wedi'u cymryd o gornel yr ystafell i gynnwys cymaint yn y llun â phosibl). Peidiwch â chyflwyno unrhyw luniau teuluol gan nad ydym yn gallu cynnwys delweddau sy'n cynnwys pobl. Byddwn hefyd yn ceisio pylu unrhyw gofrestrïadau ceir a allai fod yn weladwy mewn delweddau allanol.

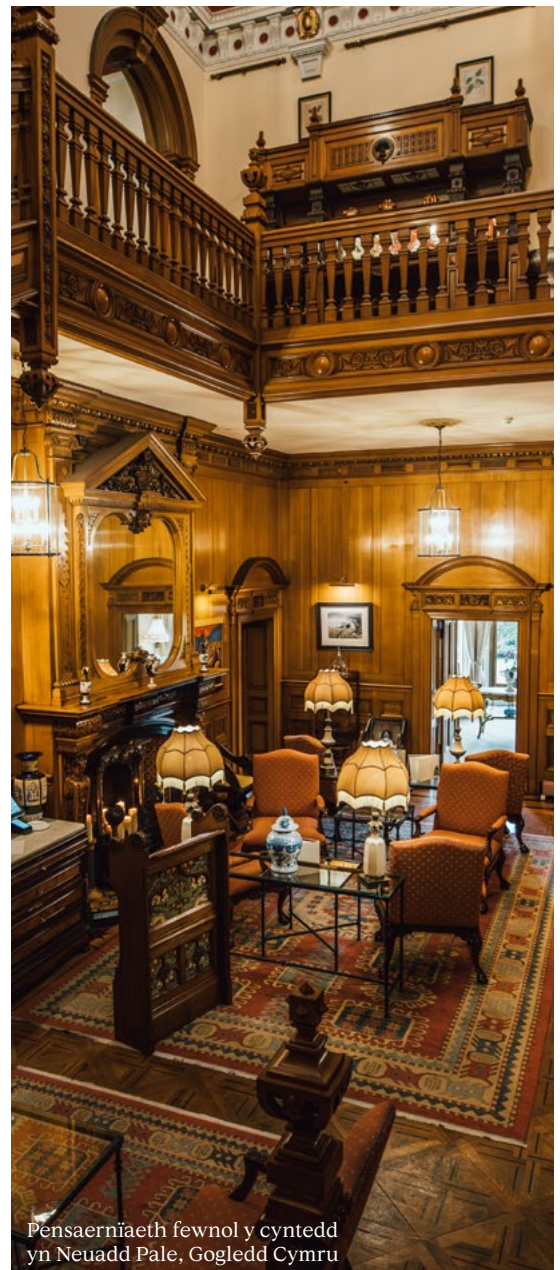
Os na allwch dynnu lluniau, rhowch wybod i ni ac efallai y byddwn yn gallu trefnu amser cyfleus i ymweld er mwyn i ni gymryd ein lluniau ni.



Tu mewn i Fferm Treberfedd gyda golygfa o gefn gwlad, Llanbedr Pont Steffan Canolbarth Cymru



Cegin draddodiadol Gymreig o Waith Haearn hynafol Blaenafon, De Cymru



Pensaerniaeth fewnol y cyntedd yn Neuadd Pale, Gogledd Cymru

**Pwy sy'n gwneud
y penderfyniad
am ffilmio ar fy
eiddo?**

Mae popeth yn dibynnu ar sut rydych chi'n teimlo am y syniad, y raddfa a'r amseriad ohono. Unwaith y bydd gan gwmni cynhyrchu ddiddordeb yn eich eiddo, byddwn yn eu rhoi mewn cysylltiad â chi'n uniongyrchol i drafod hyn ymhellach. Yna dylid trafod contract priodol a ffioedd addas rhyngoch chi a'r rheolwr lleoliad neu'r cwmni cynhyrchu. Efallai y bydd yn addas i chi wirio gyda'ch darparwr yswiriant cartref.

**Pa mor aml
fyddwn ni'n
cysylltu â chi?**

Mae hwn yn gwestiwn anodd i'w ateb. Yn y gorffennol rydym wedi ymateb i gannoedd o ymholiadau ac wedi paru cwmnïau cynhyrchu â llawer o safleoedd lleol. Mae cwmnïau ffilm a theledu ar leoliad drwy gydol y flwyddyn yng Nghymru. Er na allwn warantu y bydd eich eiddo yn cael ei ddefnyddio; unwaith y bydd gennym eich manylion, gallwn wneud y mwyaf o'ch cyfleoedd. Peidiwch â phoeni os nad ydych yn clywed gennym am amser hir, mae eich manylion gyda ni yn aros i gael eu "darganfod"!



Drws ffrynt ty Dylan Thomas gyda golygfeydd o'r môr yn Nhalacharn, Gorllewin Cymru.

Beth i'w ddisgwyl

Yn dibynnu ar y math o gynhyrchiad, maent yn gallu amrywio'n fawr o ran maint - o griw o 3 o bobl i dros 100. Yn yr un modd, mae ffioedd a delir gan gynhyrchiad yn amrywio yn ôl maint y cynhyrchiad, y math o eiddo ac i ba raddau y bydd yr eiddo yn cael ei ddefnyddio.

Er y gall Sgrîn Cymru gynnig cyngor am ffioedd lleoliad, ni allwn ymrwmo i unrhyw un o'r trafodaethau cyfreithiol. Dylai perchennog lleoliad ddisgwyl ffi sy'n ddigonol ar gyfer lefel y tarfu a achosir oherwydd y ffilmio. Bydd cwmnïau cynhyrchu yn aml yn chwilio am leoliadau amgen os ydyn nhw'n teimlo bod perchennog yn gofyn gormod. Mewn rhai achosion, efallai y bydd cynhyrchiad am ailaddurno neu newid dodrefn yn eich eiddo. Mae'n arferol i gynhyrchiadau wneud sawl ymweliad o bosibl gyda phobl ychwanegol bob tro, gan y bydd angen i aelodau gwahanol o'r criw weld y lleoliad (Dylunydd Cynhyrchu, Cyfarwyddwr Ffotograffiaeth ac ati).

Fel perchennog lleoliad, mae'n bwysig eich bod yn dod i gytundeb gyda'r cynhyrchiad am yr hyn rydych yn hapus iddynt ei wneud a chael contract ar waith yn amlinellu hyn. Dylid dychwelyd lleoliadau i'w cyflwr gwreiddiol bob amser ar ôl ffilmio a'r cwmni cynhyrchu i dalu am unrhyw ddifrod neu ddamweiniau.

Gall cynhyrchiad achosi tarfu ond yn y pen draw mae'n brofiad cadarnhaol i berchennog lleoliad, does dim byd gwell na gweld eich eiddo ar y sgrin.



Prif Adeilad y Celydyddau
Llyfrgell Prifysgol Bangor



Ystafell las gyda siandelier yng
Nghastell Rhuthun, Gogledd Cymru

Crynodeb

- Unwaith y byddwch wedi cofrestru ar ein cronfa ddata y cam nesaf yw eich cyswllt â'r Rheolwr Lleoliad. Maent fel arfer yn gweithio'n llawrydd ac yn cael eu llogi gan y cwmni cynhyrchu ar gyfer cynhyrchiad penodol. Weithiau maent yn ymwelwyr â'r ardal ac efallai nad ydynt yn gyfarwydd â'r ardal
- Trafodwch natur y prosiect yn fanwl gyda hwy. Darganfyddwch sut yn union y bydd y lleoliad yn cael ei ddefnyddio a gofynnwch am weld y rhan berthnasol o'r sgrïpt y bydd eich eiddo yn ymddangos ynddo
- Penderfynu ar union nifer y diwrnodau sydd eu hangen ar gyfer y ffilmio gan gynnwys diwrnodau 'paratoi'/gosod, diwrnodau ffilmio a diwrnodau 'dad-rigio' pan fyddant yn clirio
- Trefnu taith cerdded drwy'r eiddo gyda'r Cyfarwyddwr neu'r Rheolwr Cynhyrchu/ Lleoliad i benderfynu ar yr union du mewn neu du allan y maent yn dymuno eu ffilmio
- Trafodwch unrhyw ardaloedd rydych am gadw yn breifat oddi wrth y criw, h.y. ystafelloedd gwely
- Trefnu lle gellir storio a pharcio offer a cherbydau
- Penderfynu pwy yn union fydd yn cael mynediad i'r lleoliad a sut y bydd hyn yn cael ei orfodi
- Cytuno ar y gofynion glanhau, bod yr eiddo i'w adael fel y canfuwyd a chytuno ar amser cwblhau
- Fe'ch cynghorir i fynd drwy unrhyw beth a allai ddod o dan ganllawiau iechyd a diogelwch a sicrhau bod gan y cwmni yswiriant atebolrwydd cyhoeddus
- Mae gan rhan fwyaf o gwmnïau cynhyrchu proffesiynol yswiriant sy'n cwmpasu rhenti trydydd parti am ddifrod ac atebolrwydd eiddo. Gallwch holi am hyn a gofyn am gopi cyn i unrhyw aelod o'r criw gyrraedd eich eiddo.
- Mae'n syniad da trafod contract ffurfiol sy'n ymgorffori rhai neu'r cyfan o'r canllawiau uchod yn ogystal a'r ffi. Dylech wirio gyda'ch darparwr yswiriant cartref bob amser
- Mae'r ffi fel arfer i'w drafod ac yn dibynnu ar faint y cynhyrchiad a'r gyllideb gyffredinol. Dylech deimlo'n hapus â'r swm y cytunwyd arno

Yn anad dim, mae'n bwysig mwynhau'r profiad!

**Os oes gennych unrhyw ymholiadau eraill,
mae croeso ichi gysylltu â ni, rydym bob amser
yn hapus i'ch tywys drwy'r broses os oes gennych
unrhyw amheuon neu bryderon.**